

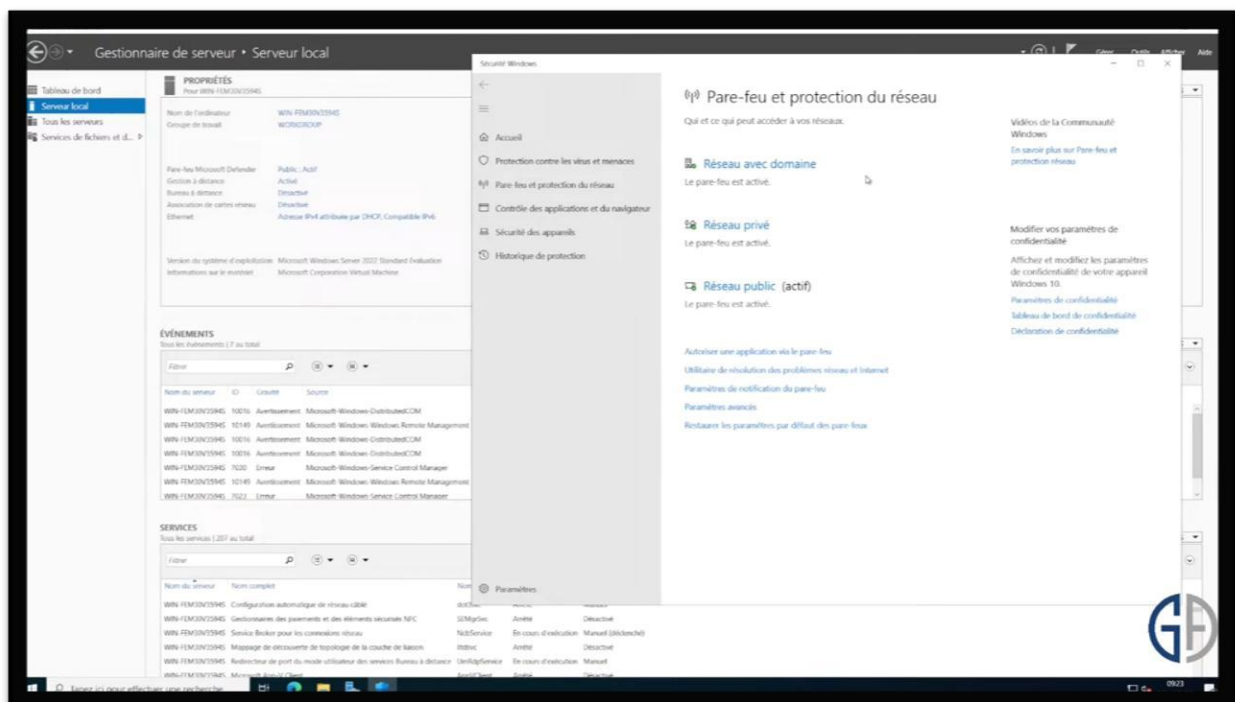
Gestion des droits d'accès au partage des fichiers D'un serveur au client.

Dans ce compte rendu, je vais vous présenter comment effectuer un partage de fichier d'un serveur vers un client.

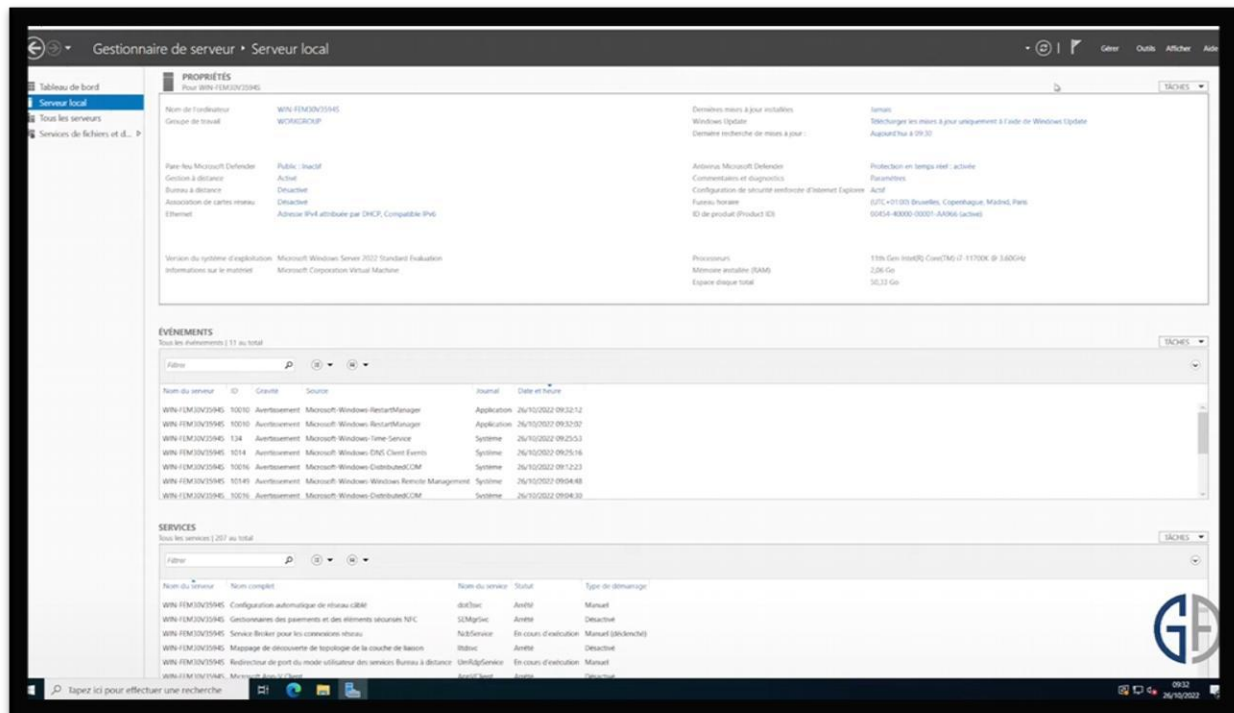
1) Configuration du serveur

Avant de pouvoir configurer le partage de fichier, nous devons effectuer quelques manipulations :

- Nous devons d'abord désactiver le pare-feu Windows afin de faciliter l'installation.
- Effectuer les dernières mises à jour.
- Il est aussi conseillé de cocher la case "recevoir les mises à jour d'autres produits Microsoft" afin d'avoir les derniers pilotes.



Assurez-vous aussi que l'antivirus Windows defender est bien activé si vous n'avez pas d'autre solution de protection pour votre serveur.



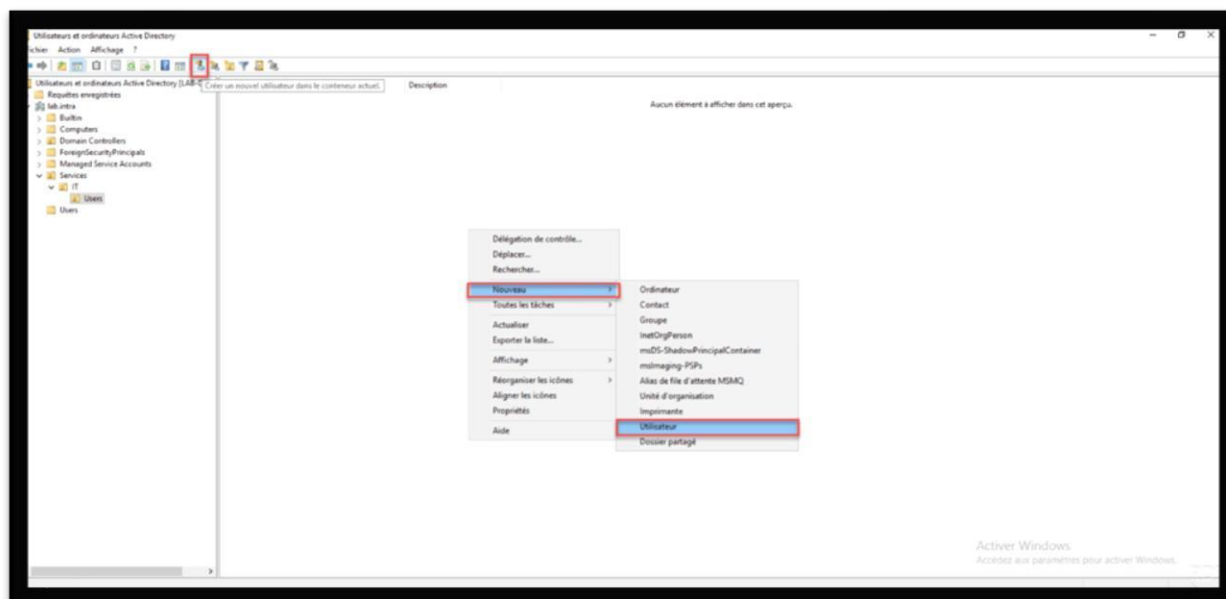
Votre serveur est désormais configuré, nous pouvons donc procéder au partage de fichiers.

2) Créer un utilisateur dans active directory

Avant de pouvoir procéder au partage de fichiers, nous devons d'abord créer un utilisateur dans l'Active Directory afin de le partager avec celui-ci. Pour se faire, ouvrez la console **"Utilisateur et ordinateurs Active Directory"** et allez dans l'UO, c'est ici que l'utilisateur va être créé.



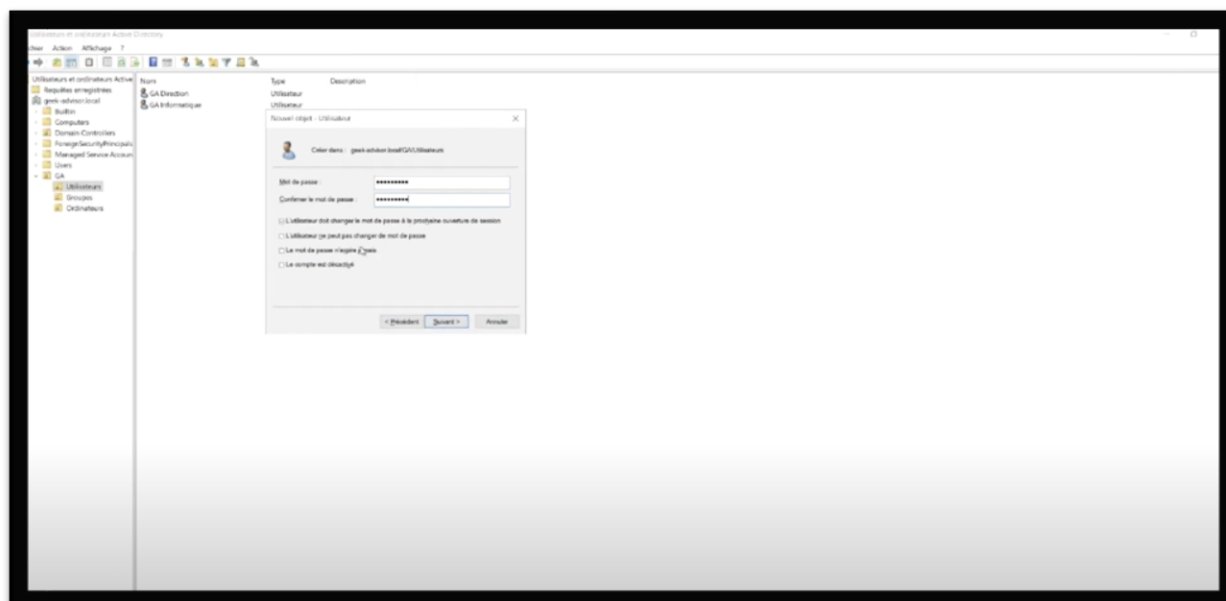
Afin de créer cet utilisateur, vous devez cliquer sur l'icône qui se trouve dans la barre d'action ou en faisant un clic droit puis Nouveau puis Utilisateur (entouré en rouge).



Ensuite, il va falloir indiquer le nom et prénom de l'utilisateur ainsi que son identifiant Active Directory, ce qui va lui permettre de s'identifier sur les ordinateurs, puis cliquer sur **Suivant**.



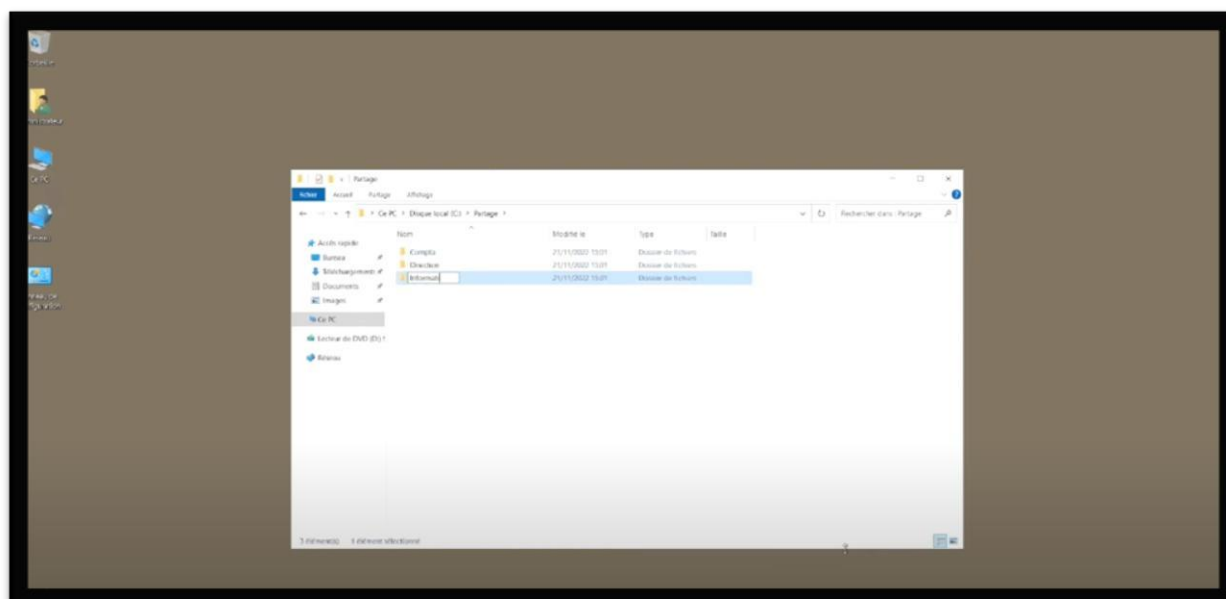
Ensuite, il va falloir choisir un mot de passe lié au compte utilisateurs et les options de celui-ci, comme le changement de mot de passe à la première ouverture de session, si l'utilisateur est autorisé à le changer ou encore si celui-ci n'expire pas. Cliquez sur **Suivant**.



Le compte a désormais été créé dans l'annuaire, il est maintenant possible de l'ajouter à des groupes ou de modifier les propriétés de celui-ci.

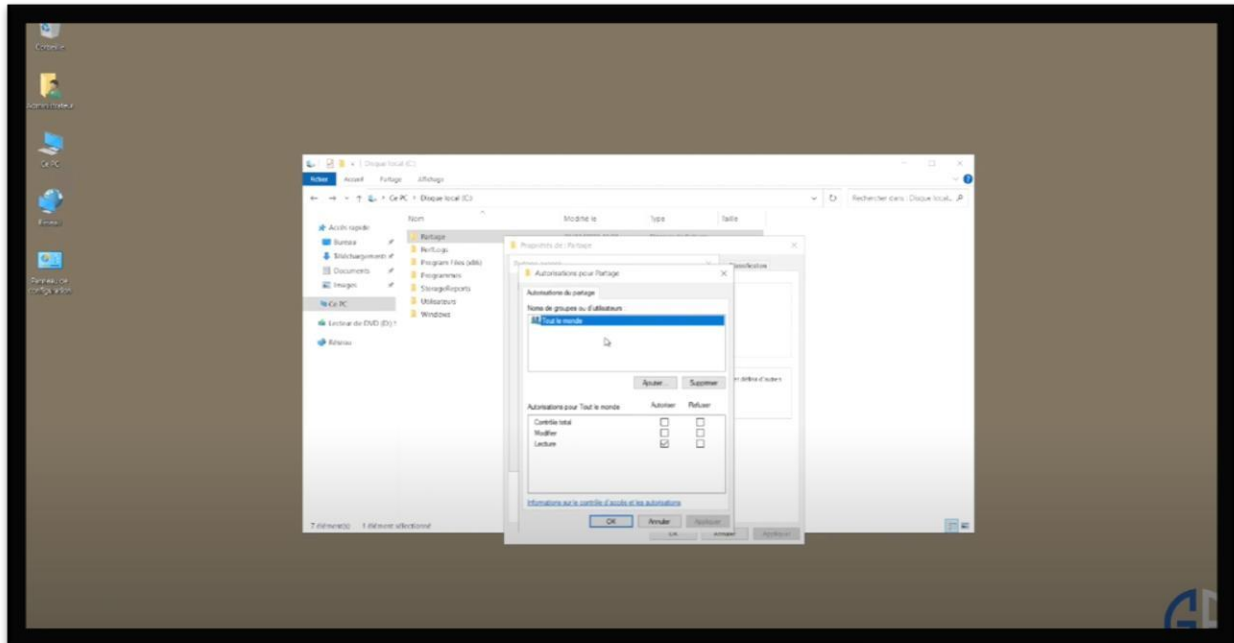
3) Gérer les permissions du partage

Les permissions du partage vont se faire en NTFS. Nous allons donc commencer par créer un dossier **"partage"** dans la racine du disque du serveur. Nous allons également créer un sous dossier **"Compta"**, **"Dossier"** et **"Informatique"**.

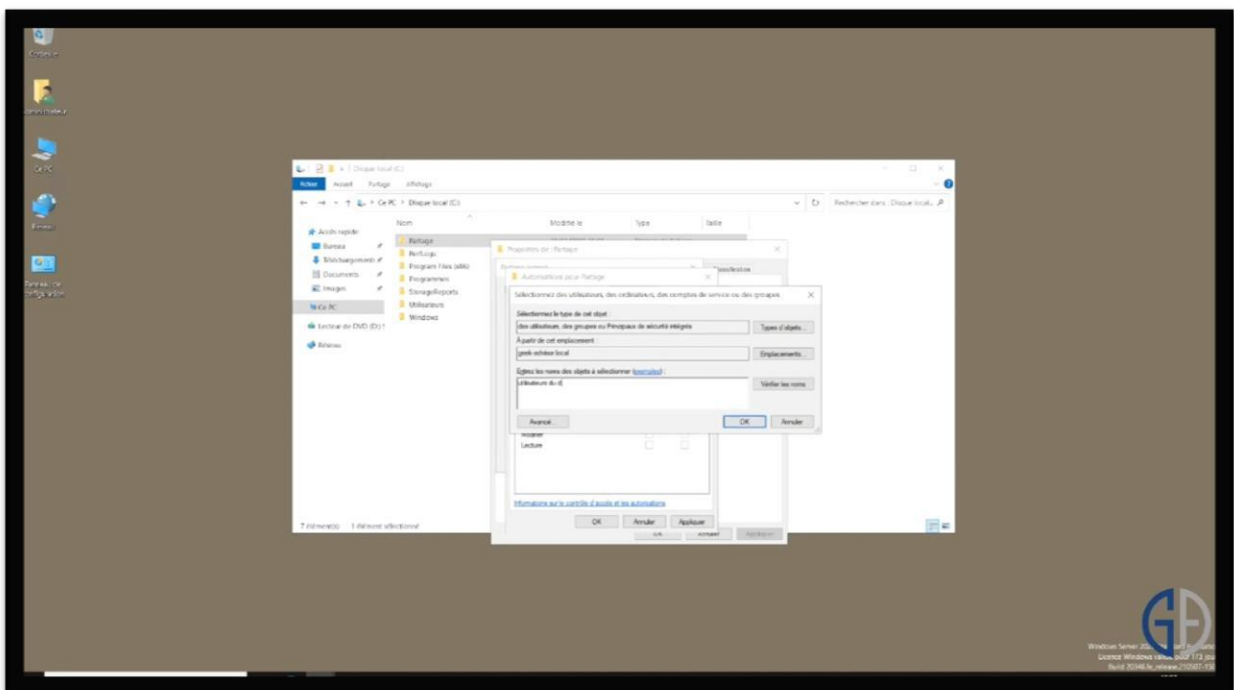


Le dossier partage est visible uniquement en local. Afin de le rendre accessible sur le réseau, il va falloir faire : **Clic droit** sur le **dossier**> **Propriétés**> **Partage**>**Partage avancé**, cocher **“partager ce dossier”** puis cliquer sur autorisations.

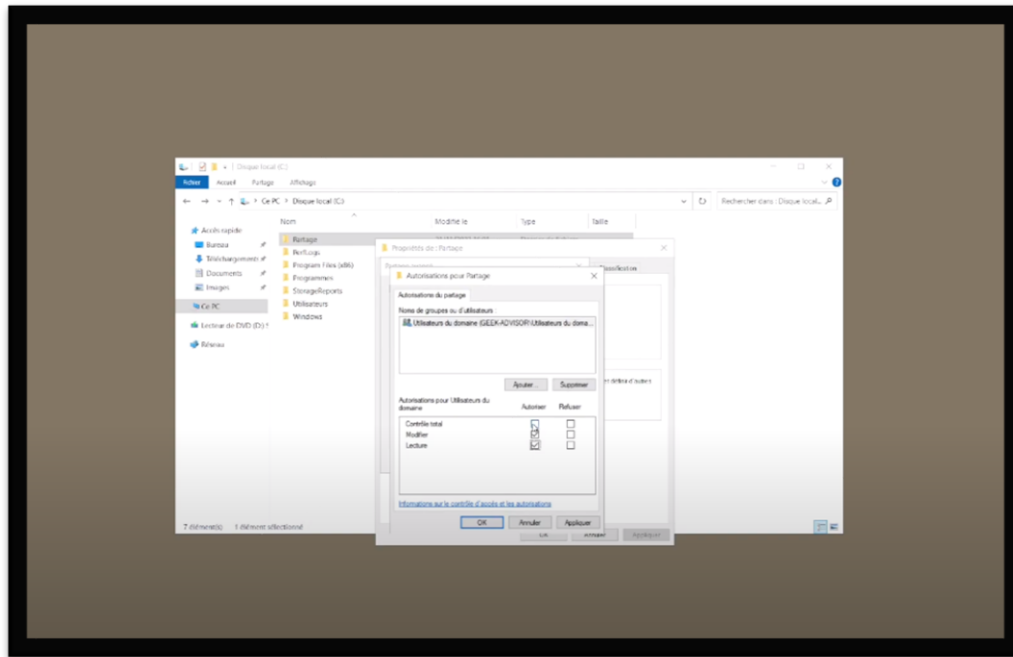
Il est possible de voir les droits de lecture ou de modification, et qui peut voir ce dossier dans cet onglet. Nous pouvons voir que ce dossier est en lecture seul pour tout le monde.



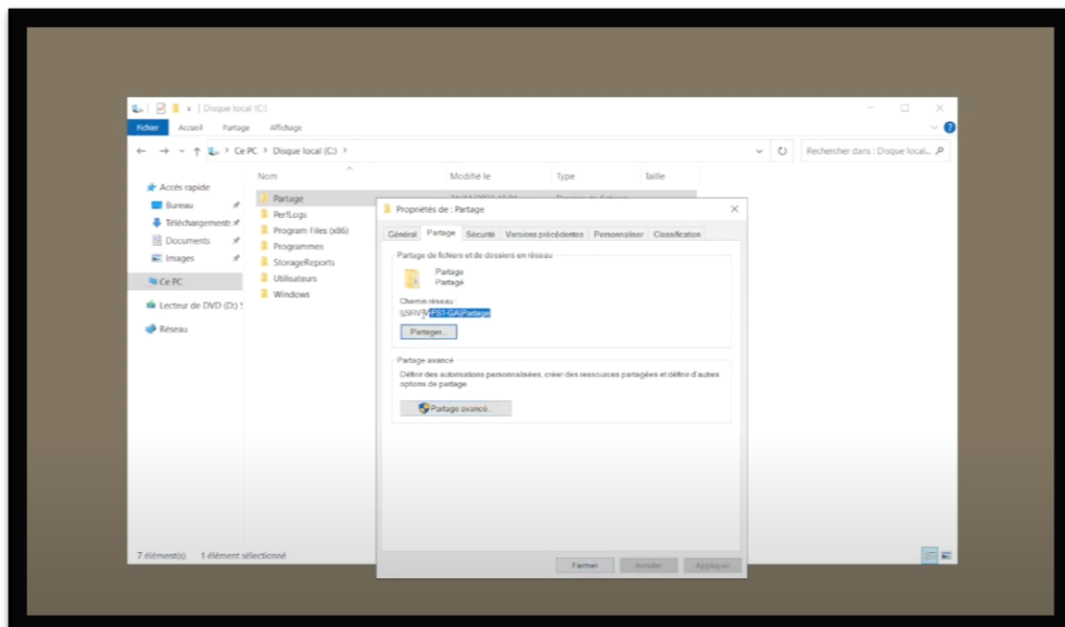
Il est conseillé de ne pas rendre ces dossiers visibles par tout le monde. Nous pouvons y remédier en supprimant l'utilisateur. Nous allons cliquer sur **“ajouter”** puis **“autoriser l'accès aux utilisateurs du domaine”**.

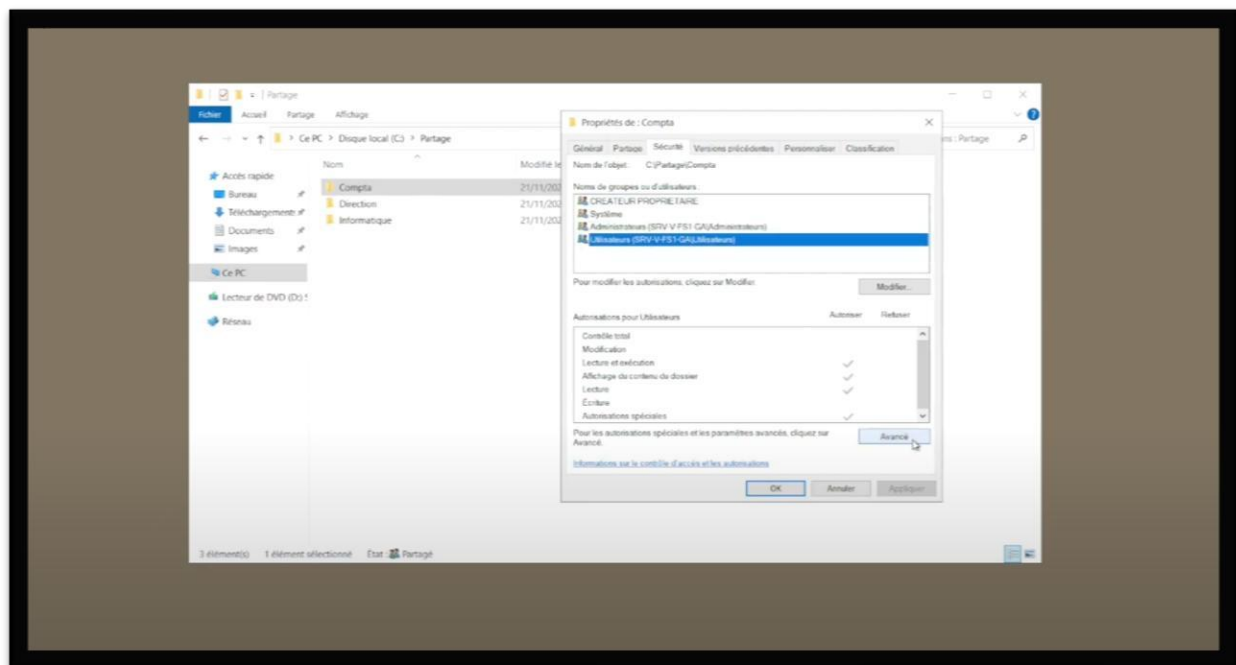


Nous allons laisser le droit aux utilisateurs du domaine de modifier et de lire les dossiers.

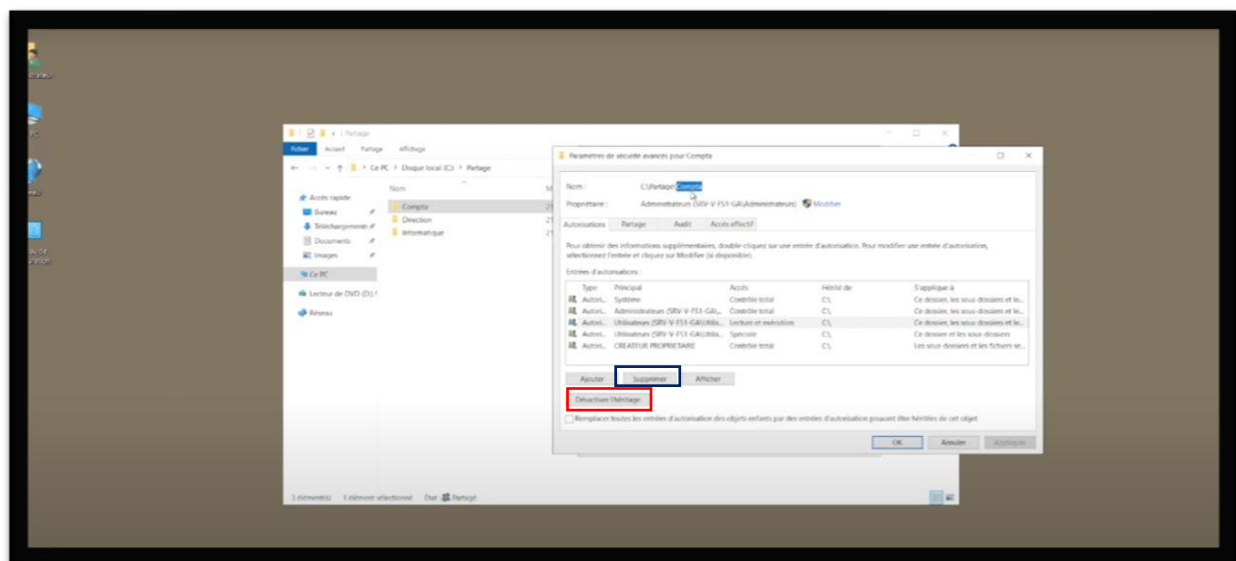


Nous pouvons voir que le dossier est maintenant disponible en réseau avec le chemin d'accès donné cidessous.

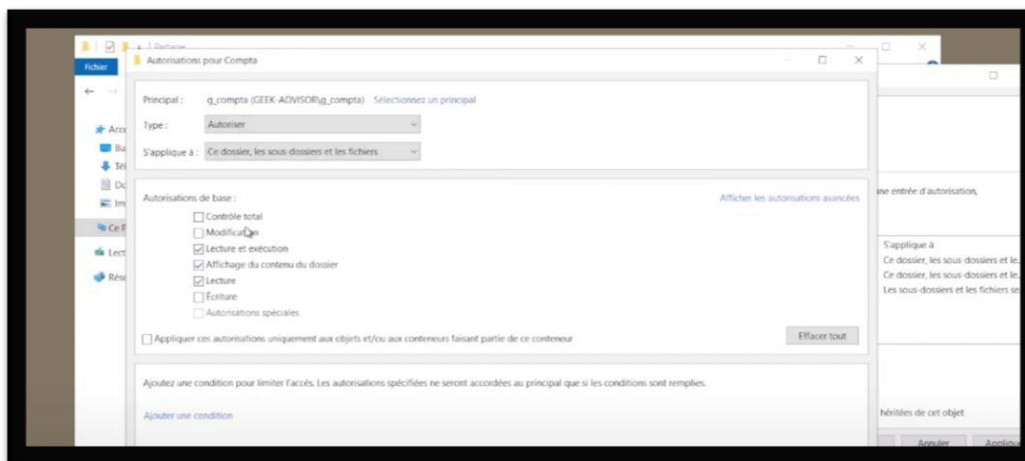




Nous allons gérer les droits d'accès au dossier **"compta"**, on ne veut pas que les utilisateurs puissent y accéder. Nous allons donc aller dans ses propriétés, appuyer sur **"partage avancé"**, ensuite une page va s'afficher où il y aura tous les utilisateurs, nous allons donc supprimer les utilisateurs des droits d'accès du dossier **"compta"** mais avant, il va falloir désactiver l'héritage. Une fois cela fait, nous pouvons cliquer sur **"supprimer"**.



Dans cette même page nous allons donc ajouter l'utilisateur **"compta"**, lui donner les accès au dossier et lui donner les droits nécessaires.



Et voilà le client “compta” peut désormais accéder lui seul au dossier “compta”.

Votre Serveur Partage de Fichiers est désormais configuré, vous pouvez désormais gérer les accès aux différents dossiers ainsi que les droits des utilisateurs.