

INSTALLATION DE WINDOWS 10 ET DE



Windows 10

INTRODUCTION :

Dans ce guide, je vais détailler les étapes d'installation de Windows 10 et Windows Server 2019. De la récupération des fichiers d'installation à la configuration initiale, je vais couvrir les aspects fondamentaux garantissant le succès du processus d'installation.

PREREQUIS :

- Un équipement répondant aux exigences minimales
- Préserver les données cruciales par le biais d'une sauvegarde

INSTALLATION DE WINDOWS 10

1. Création d'un support d'installation

Vous souhaitez installer Windows 10 sur votre PC ?

Pour commencer, vous devez avoir une licence pour installer Windows 10. Ensuite, vous pouvez télécharger et exécuter l'outil de création de support. Pour plus d'informations sur l'utilisation de l'outil, consultez les instructions ci-dessous.

Télécharger maintenant l'outil



Confidentialité

- ⊕ Utilisation de l'outil pour mettre à niveau ce PC vers Windows 10 (cliquez pour afficher moins ou plus d'informations)
- ⊕ Utilisation de l'outil pour créer vos supports d'installation (clé USB, DVD ou fichier ISO) afin d'installer Windows 10 sur un autre PC

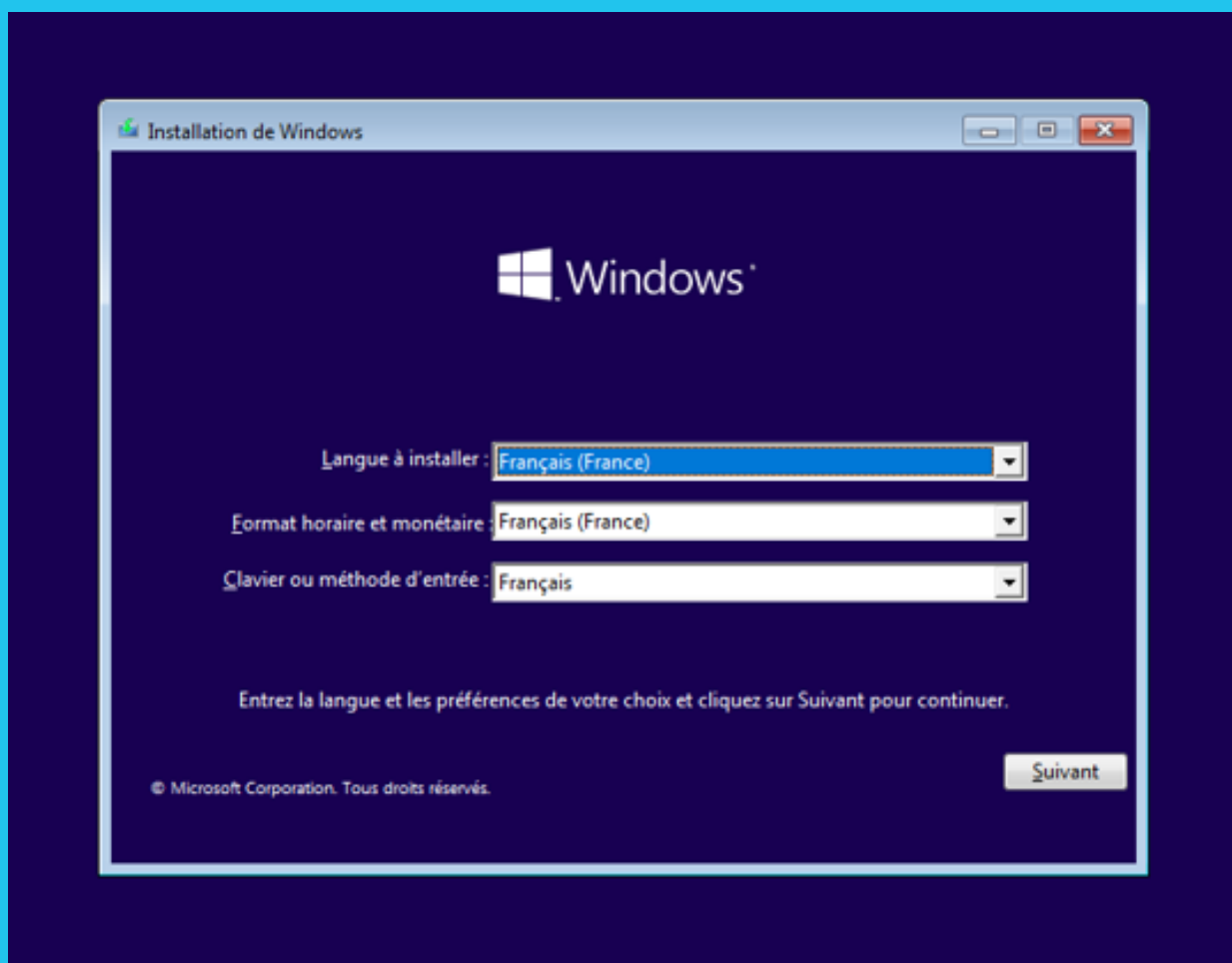
2. Configuration du BIOS/UEFI

- Démarrez l'ordinateur à partir du support d'installation.
- Amorçez l'ordinateur à partir du support d'installation.
- Accédez au BIOS/UEFI de votre ordinateur (généralement en appuyant sur une touche telle que Suppr, F2, F10 ou ESC au démarrage).

- Ajustez l'ordre de démarrage pour placer le support d'installation en tant que première option.

3. Lancement de l'installation

- Redémarrez l'ordinateur en ayant le support d'installation connecté.
- Choisissez la langue, l'heure et la devise, puis cliquez sur "Installer maintenant".



4. Clé de produit

Saisissez la clé de produit de Windows 10 lorsque cela vous est demandé.

5. Type d'installation

Sélectionnez le type d'installation souhaité. Vous avez la possibilité de faire une mise à niveau à partir d'une version antérieure de Windows ou d'opter pour une installation personnalisée pour une nouvelle configuration.

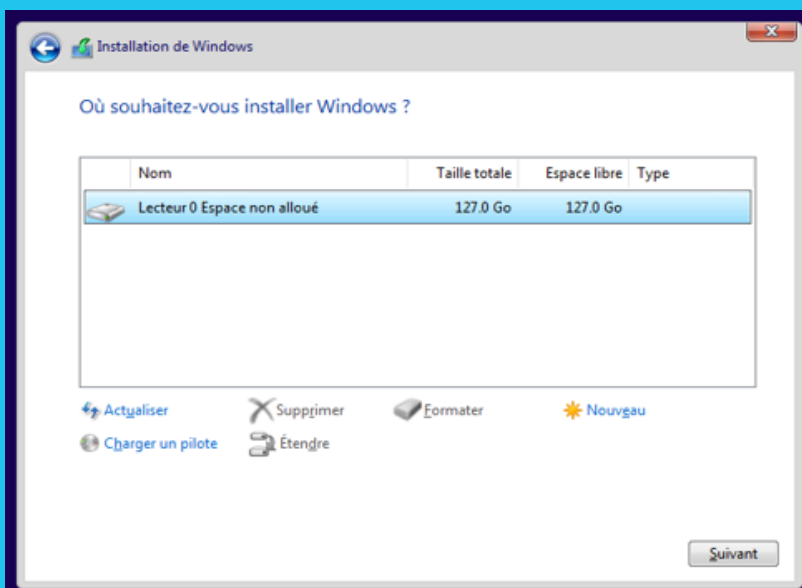
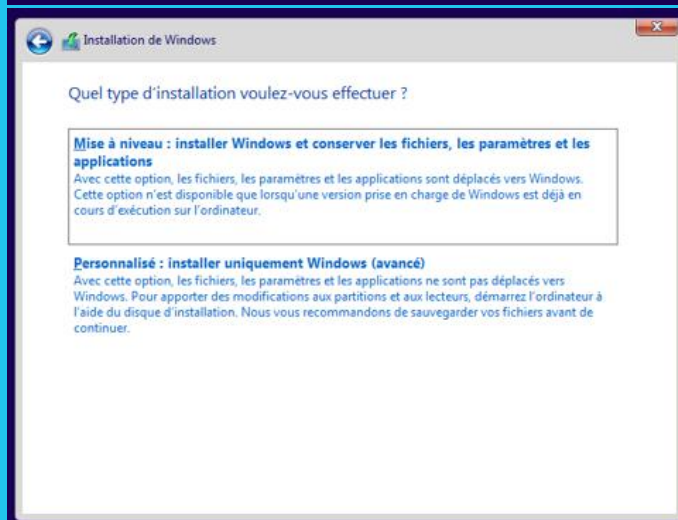
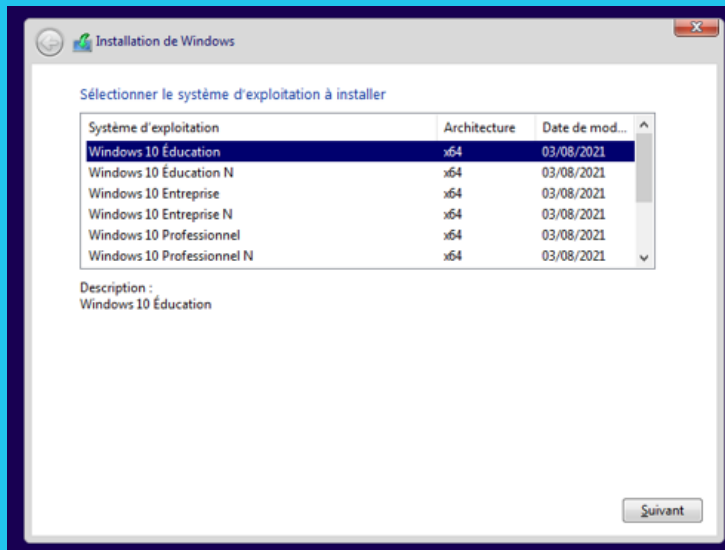
6. Partitionnement

En cas de choix d'une installation personnalisée, choisissez la partition sur laquelle vous désirez installer Windows 10. Il est possible de créer de nouvelles partitions si cela s'avère nécessaire.

7. Installation

Patiencez jusqu'à la fin de l'installation. Votre ordinateur peut redémarrer à plusieurs reprises au cours de ce processus.





8. Configuration initiale

- Une fois l'installation achevée, vous pourrez alors Configurer les paramètres initiaux tels que la région, la langue, le clavier, etc.

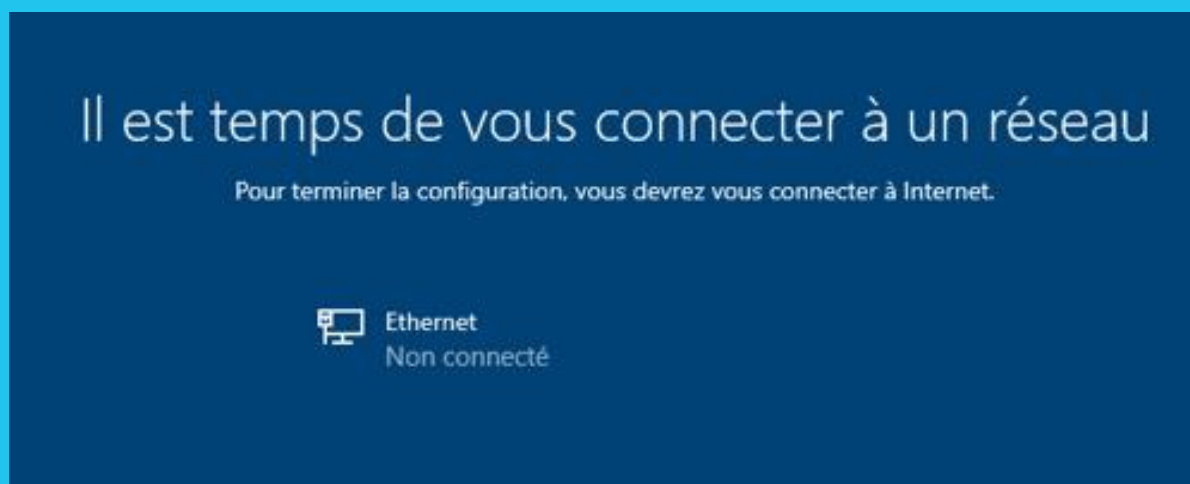


9. Mises à jour

Une fois que l'installation est terminée, veillez à mettre à jour Windows afin de profiter des fonctionnalités les plus récentes et des correctifs de sécurité.

10. Connexion à un réseau

Une fois que toutes les étapes sont achevées, la dernière consiste à établir une connexion à un réseau Internet.



INSTALLATION DE WINDOWS SERVER

1. Création d'un support d'installation

Évaluer Windows Server 2019

Windows Server 2019 est le système d'exploitation qui relie les environnements locaux avec les services Azure, pour rendre possibles les scénarios hybrides et ainsi optimiser vos investissements actuels.

- Améliorez la sécurité et réduisez les risques pour l'entreprise grâce à plusieurs couches de protection intégrées au système d'exploitation.
- Faites évoluer l'infrastructure de votre datacenter pour bénéficier d'une efficacité accrue et d'une infrastructure hyper-convergente.
- Windows Server 2019 vous permet également de créer des applications Cloud natives et de moderniser vos applications classiques à l'aide de conteneurs et de micro-services.

En savoir plus sur les fonctionnalités de [Windows Server 2019](#).

S'inscrire gratuitement dès aujourd'hui

Remplissez le formulaire ci-dessous.

* Prénom

* Nom

* Adresse de messagerie professionnelle

- Obtenez l'outil de création de supports Windows Server en le téléchargeant depuis le site officiel de Microsoft.
- Lancez l'outil et suivez les instructions pour générer une clé USB d'installation (ou un DVD d'installation).

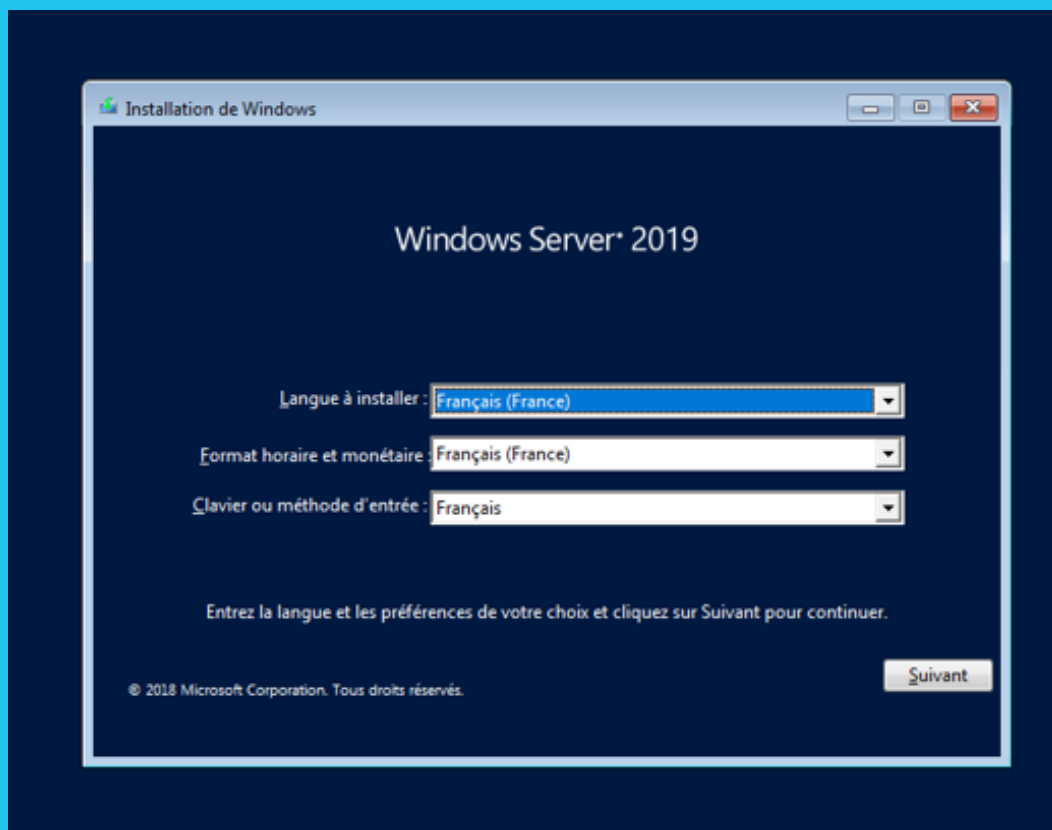
2. Configuration du BIOS/UEFI

- Démarrez l'ordinateur à partir du support d'installation.

- Accédez au BIOS/UEFI de votre ordinateur en général en appuyant sur une touche telle que Suppr, F2, F10 ou ESC au moment du démarrage
- Ajustez la séquence de démarrage de manière à ce que le support d'installation soit répertorié comme la première option.

3. Lancement de l'installation

- Redémarrez l'ordinateur en ayant le support d'installation connecté. Choisissez la langue, l'heure et la devise, puis cliquez sur "Installer maintenant".



4. Type d'installation

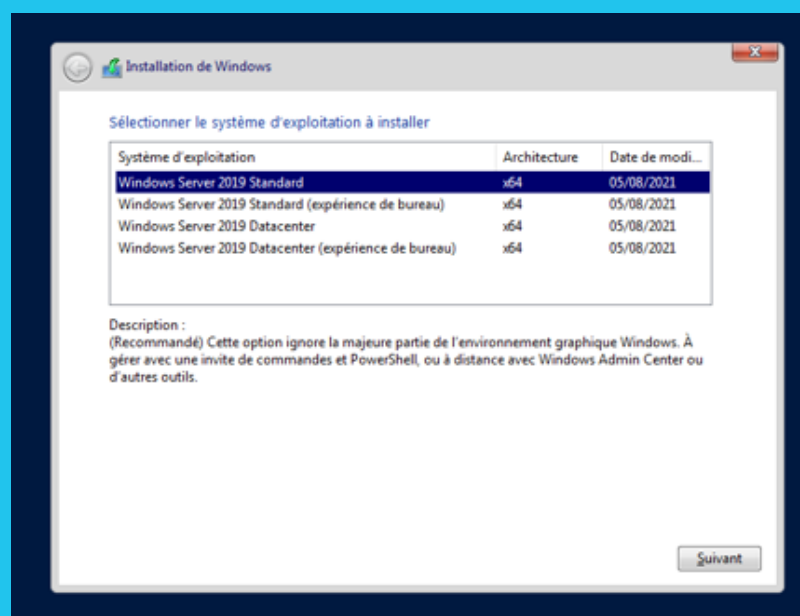
Sélectionnez le type d'installation souhaité. Vous avez le choix entre une mise à niveau depuis une version antérieure de Windows ou une installation personnalisée pour une nouvelle installation.

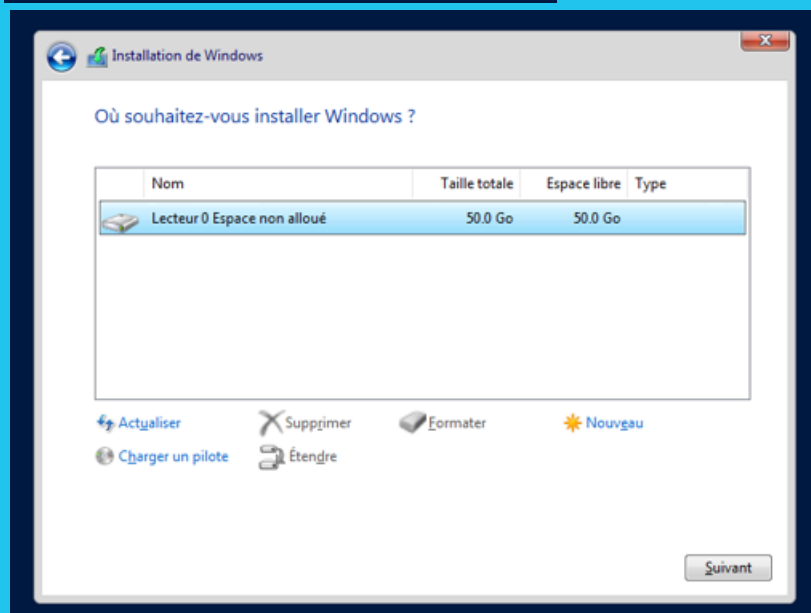
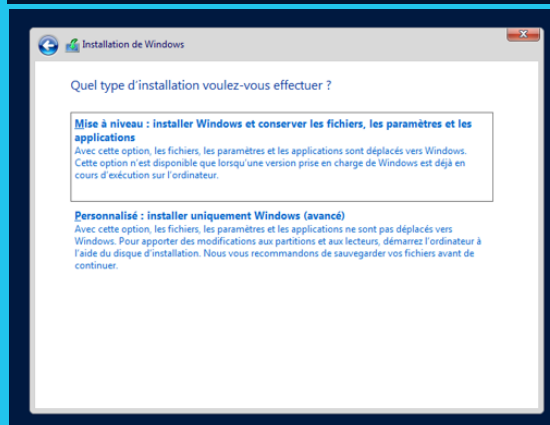
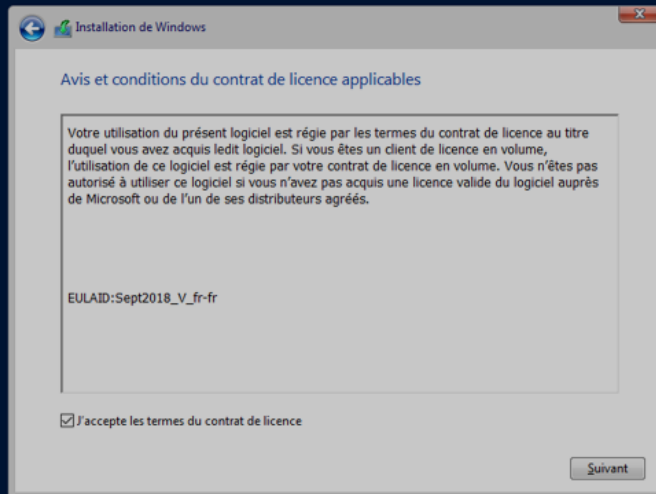
5. Partitionnement

En optant pour une installation personnalisée, choisissez la partition sur laquelle vous souhaitez installer Windows Server. Si besoin, vous pouvez créer de nouvelles partitions.

6. Installation

Patiencez jusqu'à la fin de l'installation. L'ordinateur pourrait redémarrer à plusieurs reprises au cours de ce processus.



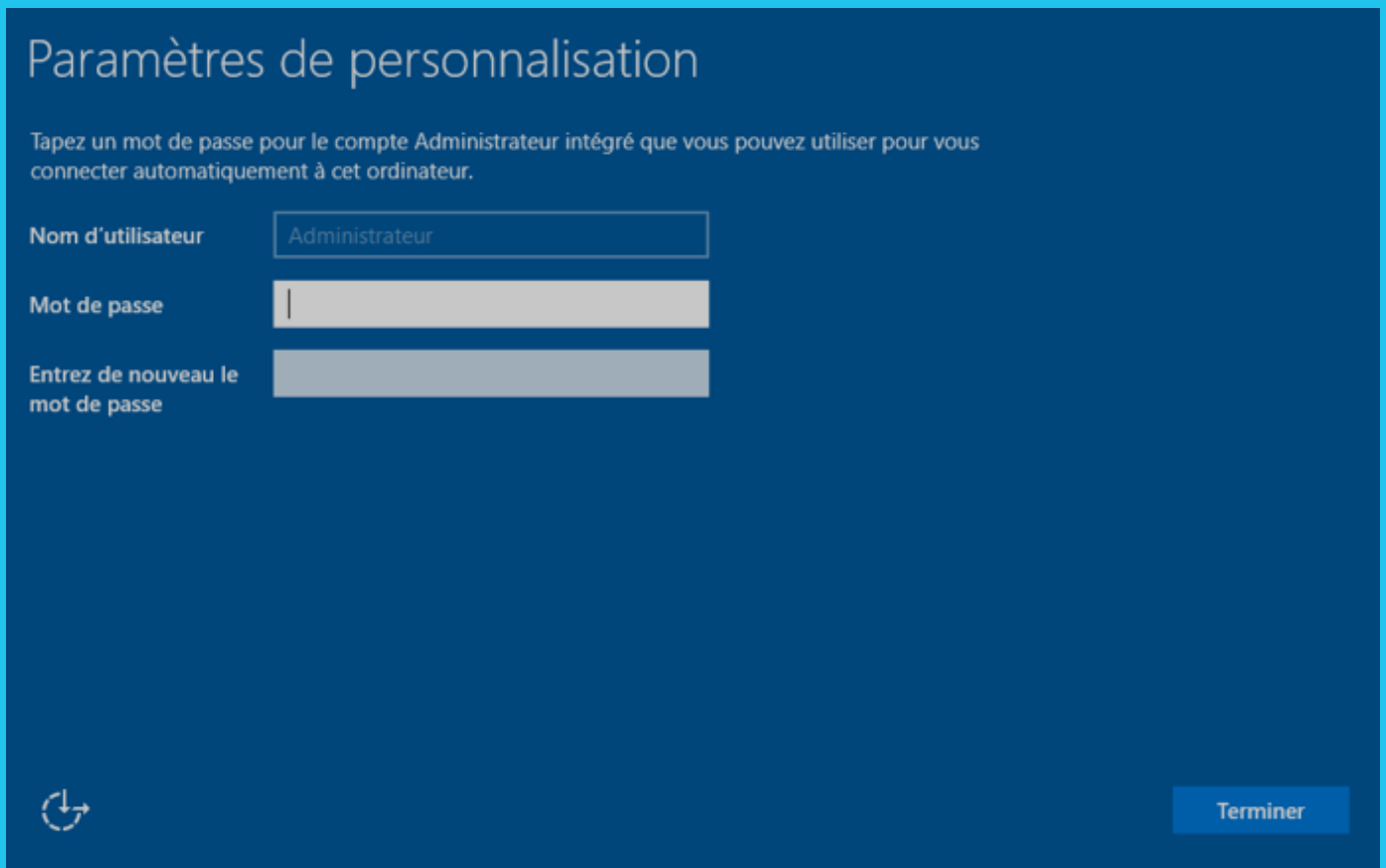


Il est crucial de sélectionner l'option "Expérience de bureau" lorsqu'elle est proposée.

7. Configuration initiale

Une fois l'installation terminée, vous pourrez alors :

- Configurer les paramètres initiaux tels que la région, la langue, le clavier, etc.
- Créer un compte avec un nom d'utilisateur et un mot de passe.




Paramètres de personnalisation

Tapez un mot de passe pour le compte Administrateur intégré que vous pouvez utiliser pour vous connecter automatiquement à cet ordinateur.

Nom d'utilisateur

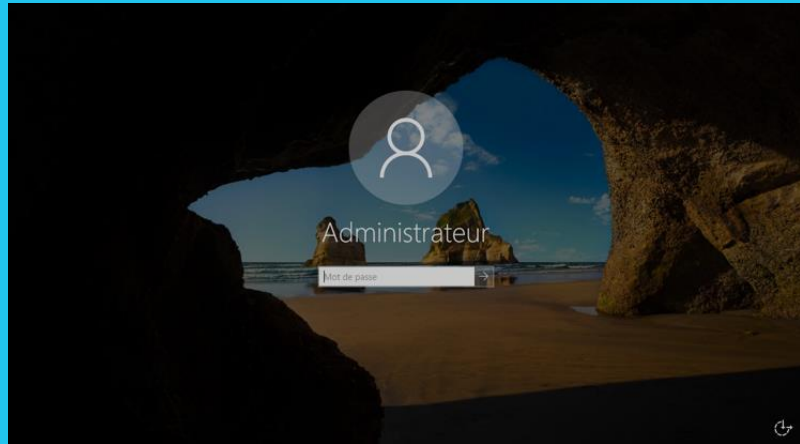
Mot de passe

Entrez de nouveau le mot de passe

 [Terminer](#)

8. Connexion

Enfin, après un redémarrage, vous devrez vous connectez à votre session.



En résumé, ce guide fournit une vue d'ensemble complète de l'installation de Windows 10 et Windows Server. En suivant ces étapes, vous pourrez déployer ces systèmes d'exploitation de manière efficace, en assurant une configuration conforme à vos besoins. N'oubliez pas de consulter la documentation officielle de Microsoft pour obtenir les dernières informations et mises à jour.

(Source d'images : camarade de classe Eve)